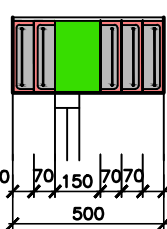


TABULKA TYPOVÝCH PŘEKLADŮ
DLE VÝROBCE ZDÍCHO SYSTÉMU DANÉ KONSTRUKCE

C.P.	POPIS	Šxvxd (MM)	POČET CELKEM	POČET KS 1.NP	POČET KS 2.NP	POZNÁMKA
Y1	TIPOVÝ POROBETONOVÝ PŘEKLAD	100x249x1250 MM	1	1	1	MAX. SVĚTLOST 1010 MM
Y2	TIPOVÝ POROBETONOVÝ PŘEKLAD	150x249x1250 MM	25	12	13	MAX. SVĚTLOST 1010 MM
Y3	TIPOVÝ POROBETONOVÝ PŘEKLAD PLOCHÝ	150x124x2000 MM	28	14	14	MAX. SVĚTLOST 1500 MM NUTNO MONTÁŽNĚ PODEPŘÍT
Y4	TIPOVÝ POROBETONOVÝ PŘEKLAD	300x249x2000 MM	2	1	1	MAX. SVĚTLOST 1600 MM
P1	TIPOVÝ CHELNÝ PŘEKLAD	70x238x1000 MM	20	10 (2x5)	10 (2x5)	MAX. SVĚTLOST 750 MM
P2	TIPOVÝ CHELNÝ PŘEKLAD	70x238x1250 MM	72	36 (4x5,4x4)	36 (4x5,4x4)	MAX. SVĚTLOST 1000 MM
P3	TIPOVÝ CHELNÝ PŘEKLAD	70x238x1500 MM	20	8 (2x4)	12 (3x4)	MAX. SVĚTLOST 1250 MM
P4	TIPOVÝ CHELNÝ PŘEKLAD	70x238x1750 MM	48	24 (6x4)	24 (6x4)	MAX. SVĚTLOST 1500 MM
P5	TIPOVÝ CHELNÝ PŘEKLAD	70x238x2250 MM	153	76 (8x5,8x4,1x4)	77 (8x5,8x4)	MAX. SVĚTLOST 1850 MM
P6	TIPOVÝ CHELNÝ PŘEKLAD	70x238x2750 MM	10	5 (1x5)	5 (1x5)	MAX. SVĚTLOST 2250 MM
P7	TIPOVÝ CHELNÝ PŘEKLAD	70x238x3500 MM	16	8 (2x4)	8 (2x4)	MAX. SVĚTLOST 3000 MM

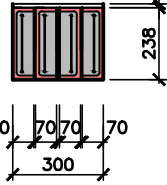
NAD 2 OTVORY PRO ODVĚTRÁNÍ VYTAHOVÉ ŠACHTY SE UMÍSTÍ PŘEKLAD 2xL50/50/5, DL. 700mm.... 2x2=CELKEM 4 KS
NAD OTVORY, KDE JSOU NAVRŽENY VENKOVNÍ ROLETY BUDOU UMÍSTĚNY KASÍLKU PRO UMÍSTĚNÍ ROLETOVÝCH BOXŮ - ROZMĚR: 240/250/1800 MM (rozměr se upřesní dle zvoleného výrobce rolet) - 16 ks

DETAIL ULOŽENÍ PŘEKLADŮ M 1:25
V NOSNÉ OBVODOVÉ ZDI TL. 500 MM

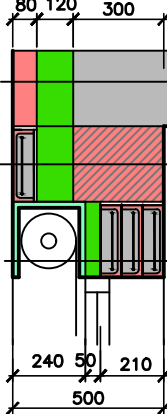


TYPOVÉ PŘEKLADY DLE ZVOLENÉHO VÝROBCE CHELNÉHO ZDVA.
ZA DRUHÝM PŘEKLADEM SE VLOŽÍ TEPELNÁ IZOLACE TL. 140 mm
PĚNOVÝ POLYSTYRÉN EPS 70 F, SOUČINITEL TEPELNÉ VODIVOSTI 0,039 W/m²K,
U=0,27 W/m²K

DETAIL ULOŽENÍ PŘEKLADŮ M 1:25
V NOSNÉ STŘEDNÍ ZDI TL. 300 MM



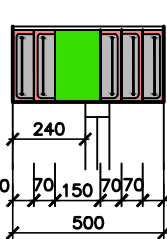
DETAIL ULOŽENÍ PŘEKLADŮ M 1:25
V NOSNÉ OBVODOVÉ ZDI TL. 500 MM,
NAD OTVOREM, KDE SE UMÍSTÍ ROLETOVÝ BOX



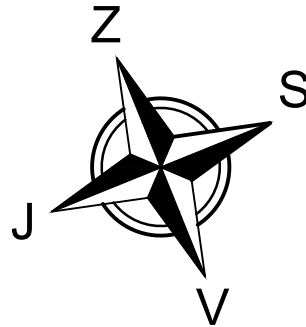
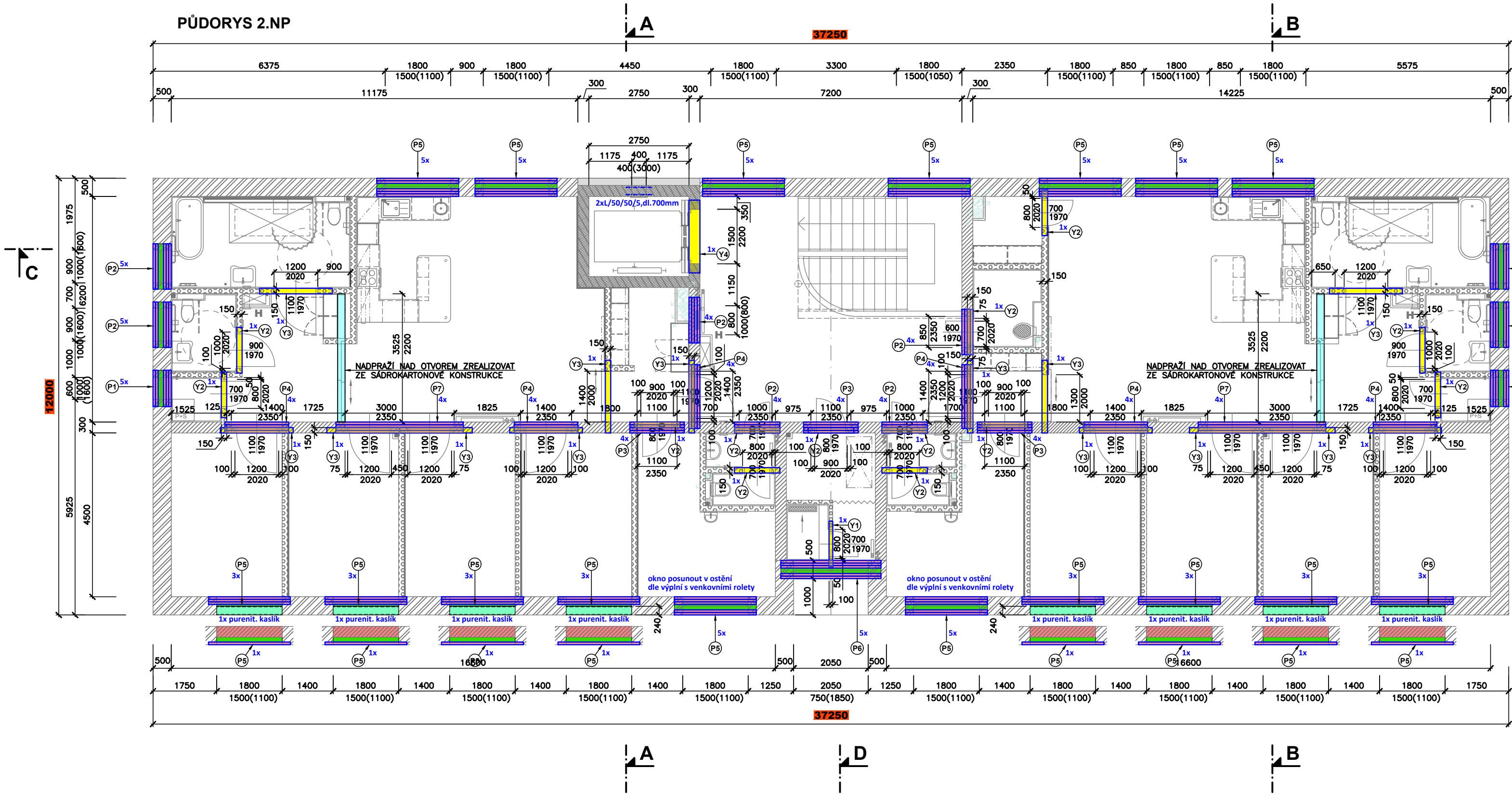
VĚNOVKA TL. 80 MM - BROUŠENÝ CHELNÝ BLOK, VYZDĚNA NA MALTU
PRO TENKÉ SPÁRY, PEVNOST P12, U=1,60 W/M²K
NEPRŮZVUČNOST 38 dB (LAMBDA 0,26 W/M²K)
TEPELNÁ IZOLACE TL. 120 MM - PĚNOVÝ POLYSTYRÉN EPS 70 F,
SOUČINITEL TEPELNÉ VODIVOSTI 0,039 W/m²K, U=0,32 W/m²K
ZB MONOLITICKÁ KŘÍŽEM VYZTUŽENÁ DESKA TL. 250 MM, BETON C25/30 XC1

KASÍLKU PRO ULOŽENÍ ROLETOVÉHO BOXU Z IZOLAČNÍHO MATERIÁLU
NA BÁZI POLYURETANOVÉ TVRDÉ PĚNY (PIR)
VNĚJŠÍ ROZMĚR 240x250 MM, VNITŘNÍ ROZMĚR 200x230 MM, TL. STĚNY 20 MM
ROZMĚR KASÍLKU BUDE UPŘESNĚN DLE ZVOLENÉHO VÝROBCE ROLET
TEPELNÁ IZOLACE TL. 50 MM - ČEDIČOVÁ MINERÁLNÍ VLNÁ, LAMBDA 0,033W/m²K
- 3x TIPOVÝ PŘEKLAD DLE ZVOLENÉHO VÝROBCE CHELNÉHO ZDVA

DETAIL ULOŽENÍ PŘEKLADŮ M 1:25
V NOSNÉ OBVODOVÉ ZDI TL. 500 MM V MÍSTĚ OKEN UMÍSTĚNÝCH VEDLE
VÝPLNÍ Z VENKOVNÍMI ROLETY - OKNO POSUNOUT V OSTĚNÍ DLE VÝPLNÍ S VENK. ROLETY



TYPOVÉ PŘEKLADY DLE ZVOLENÉHO VÝROBCE CHELNÉHO ZDVA.
ZA DRUHÝM PŘEKLADEM SE VLOŽÍ TEPELNÁ IZOLACE TL. 140 mm
PĚNOVÝ POLYSTYRÉN EPS 70 F, SOUČINITEL TEPELNÉ VODIVOSTI 0,039 W/m²K,
U=0,27 W/m²K



NAZEV AKCE DLE SMLUVY O DÍLO:
VÝSTAVBA DOMU PRO OSOBY S PORUCHOU AUTISTICKÉHO SPEKTRA

+0,000=400,25

L. BENEDA, stavební a projektční kancelář			
HLAV. PROJ.: ING. ARCH. J. VOREL	ODP. PROJ.: L. BENEDA	VYPRACOVALA: D. PLUHÁŘOVÁ	LUBOŠ BENEDA ČIŽICKÁ 279, 332 09 STĚNOVICE IČ: 13882589 • DIČ: CZ807271008 PROVOZOVNA: ČERNICKÁ 9 A 11 301 36 PLZEN
OBEC: OSTROV	STAVEBNÍ ÚŘAD: OSTROV	INVESTOR: KARLOVARSKÝ KRAJ, ZÁVODNÍ 353/88, 360 06 KARLOVY VARY	RAZÍTKO: DATUM: 08.2024 STUPEŇ: DPS FORMÁT: 6x44 MĚŘÍTKO: ČÍSLO VÝKRESU: D.1.1-2)
DŮM PRO OSOBY S PORUCHOU AUTISTICKÉHO SPEKTRA NA POZEMKU P.Č. 224/85, K.Ú. OSTROV NAD OHŘÍ ULICE DUKELSKÝCH HRDINŮ, MĚSTO OSTROV D.1.1) ARCHITEKTONICKO - STAVEBNÍ ŘEŠENÍ D.1.2) STAVEBNÍ KONSTRUKČNÍ ŘEŠENÍ			
PŘEKLADY - 1.NP A 2.NP			
1:100			
13.			